

INGINERIA SUDĂRII (IS) – Inovație, Tehnologie și Performanță

Într-un cadru modern de desfășurare a orelor didactice, a celor de curs, precum și a celor de laborator, a existenței cadrelor didactice cu competențe și dedicare activităților realizate, dar și prin existența unui laborator nou inaugurat, studenții de la specializarea de Ingineria Sudării beneficiază de condiții propice dezvoltării profesionale, ca viitori specialiști.

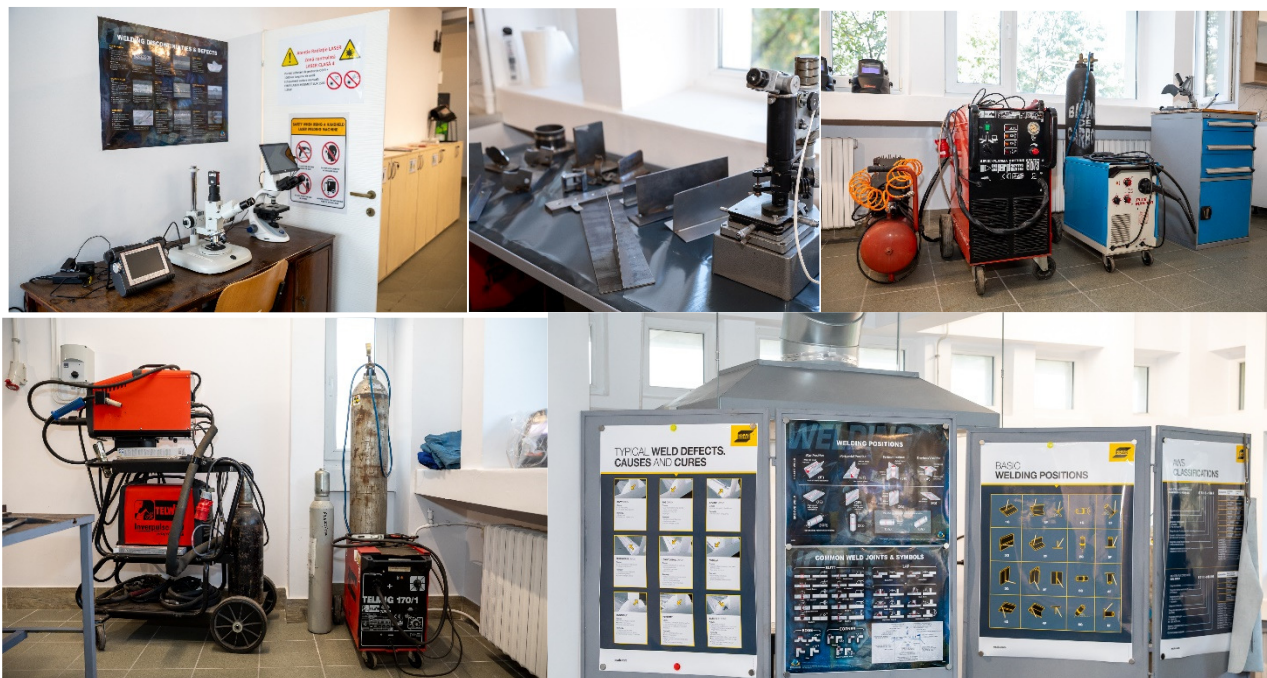
1. Specializarea de Ingineria Sudării: Tradiție conectată la viitorul digital

Specializarea **Ingineria Sudării** acoperă un domeniu ingineresc esențial pentru dezvoltarea economică globală. Orice structură majoră – de la industria auto, navală și aeronautică, până la tehnica nucleară și robotică industrială – depinde de tehnologiile de îmbinare a materialelor.

Programul nostru de studii aliniază tradiția inginerescă cu cele mai noi tendințe din fabricația modernă (Industria 4.0), punând accent pe utilizarea calculatorului în toate etapele: concept, simulare, execuție, robotizare și controlul calității. Studiile se bazează pe prescripțiile în domeniu, asigurând o diplomă recunoscută și respectată la nivel național, european și internațional.

2. Laboratorul de Tehnologii de Sudare: Investiție în viitorul tău

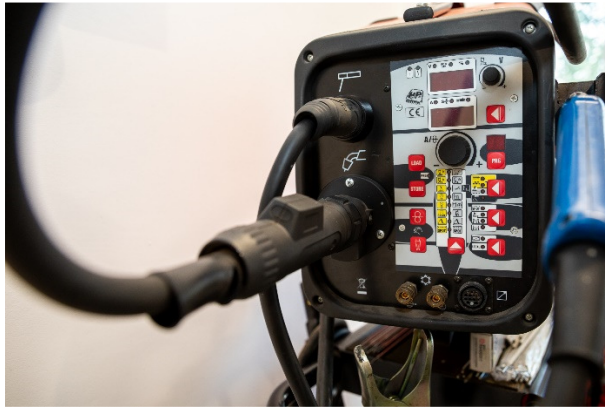
Pentru a fi cei mai buni, studenții noștri trebuie să învețe pe cele mai noi tehnologii. Anul acesta, Facultatea CMMI se mândrește cu inaugurarea unui **Laborator de Tehnologii de Sudare complet modernizat și re tehnologizat**.



Detalii despre proiectul de modernizare:

- **O investiție majoră:** Spațiul a beneficiat de o finanțare de **30.000 de Euro**.
- **Parteneriat strategic:** Modernizarea a fost posibilă prin câștigarea unei competiții de proiecte de către domnul Șef Lucrări dr. ing. Mihai Boca. Finanțarea a fost oferită de **Compania PHINIA** (lider în fabricația de pompe de injecție și injectoare, puternic ancorată pe piața din Iași), cu sprijinul și facilitarea oferite de **Fundația Comunitară Iași**.

- **Scop:** Crearea unui spațiu de învățare primitor, sigur și dotat cu echipamente specifice industriei actuale, facilitând trecerea rapidă a studenților de la teorie la practică aplicată.



Modul in care se prezinta Laboratorul de Tehnologii de Sudare, un spațiu de invatare dezvoltat la standarde europene, dedicat studenților CMMI



Echipe de ultimă generație și posturi de lucru ergonomice, pregătite pentru viitorii ingineri sudori.

3. Ce vei învăța? Competențe și Abilități Dobândite

Pe parcursul a celor 4 ani de studiu, studenții dobândesc o formație inginerască completă, structurată piramidal:

- **Proiectare și Tehnologie:** Vei învăța să proiectezi tehnologii de îmbinare pentru materiale tradiționale și avansate, utilizând sisteme CAD/CAM.
- **Sisteme de Fabricație și Robotizare:** Vei fi capabil să exploatezi, să programezi și să automatizezi echipamentele și roboții utilizați în procesele de sudare.
- **Ingineria Calității:** Vei deprinde tehnici avansate de control nedistructiv și analiza calității îmbinărilor sudate.
- **Interdisciplinaritate:** Vei îmbina cunoștințe de metalurgie, tratamente termice, rezistența materialelor și electronică industrială.



Pregătire practică intensivă – cheia unei cariere de succes în ingineria industrială.

4. Oportunități de Carieră: un domeniu cu 0% șomaj

Datorită colaborării strânse cu mediul de afaceri (precum parteneriatul de succes cu PHINIA), absolvenții noștri se bucură de o inserție rapidă pe piața muncii, atât în România, cât și în țări precum Franța, Germania sau Belgia.

Unde poți lucra?

- Inginer tehnolog / Proiectant de procese de sudură;
- Specialist în automatizarea și robotizarea sudării;
- Manager asigurarea calității (QA/QC) în structuri metalice;
- Inginer de cercetare și dezvoltare în domenii de top (auto, naval, aerospațial).

5. Continuarea Studiilor

Performanța nu se oprește la obținerea Diplomei de Inginer. Specializarea oferă parcurs complet de dezvoltare academică:

- **Masterat (2 ani):** Aprofundarea tehnologiilor avansate și a managementului sistemelor de producție.
- **Doctorat (3 ani):** Consacrare științifică și cercetare la cel mai înalt nivel.

Vino să te formezi într-un mediu modern, susținut de liderii din industrie!



Contact: Facultatea de Construcții de Mașini și Management Industrial, Bd. Prof. dr. doc. D. Mangeron nr. 59A, Iași.

